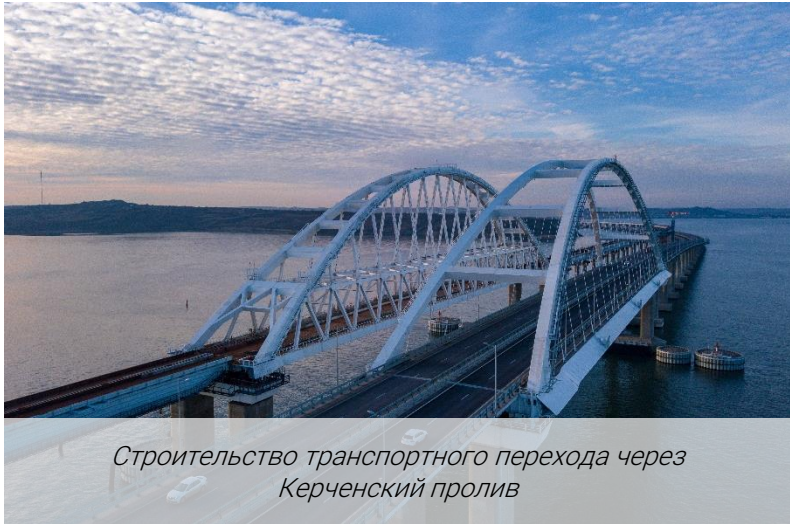


РОЛЬ ФЕДЕРАЛЬНОЙ ЦЕЛЕВОЙ ПРОГРАММЫ «СОЦИАЛЬНО-ЭКОНОМИЧЕСКОЕ РАЗВИТИЕ РЕСПУБЛИКИ КРЫМ И Г. СЕВАСТОПОЛЯ ДО 2022 ГОДА» В РАЗВИТИИ ТРАНСПОРТНОЙ ИНФРАСТРУКТУРЫ КРЫМА



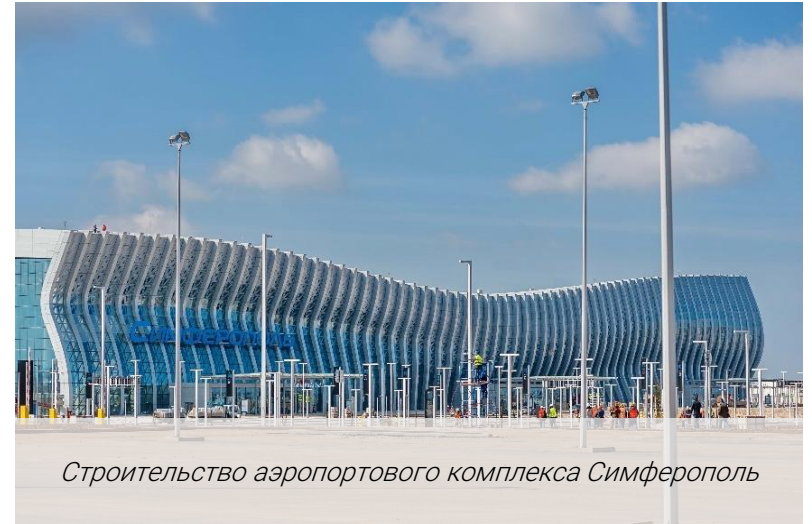
Автономная некоммерческая организация «Дирекция по управлению федеральной целевой программой «Социально-экономическое развитие Республики Крым и г. Севастополя до 2022 года»



Строительство транспортного перехода через Керченский пролив



Строительство автомобильной дороги «Таврида»

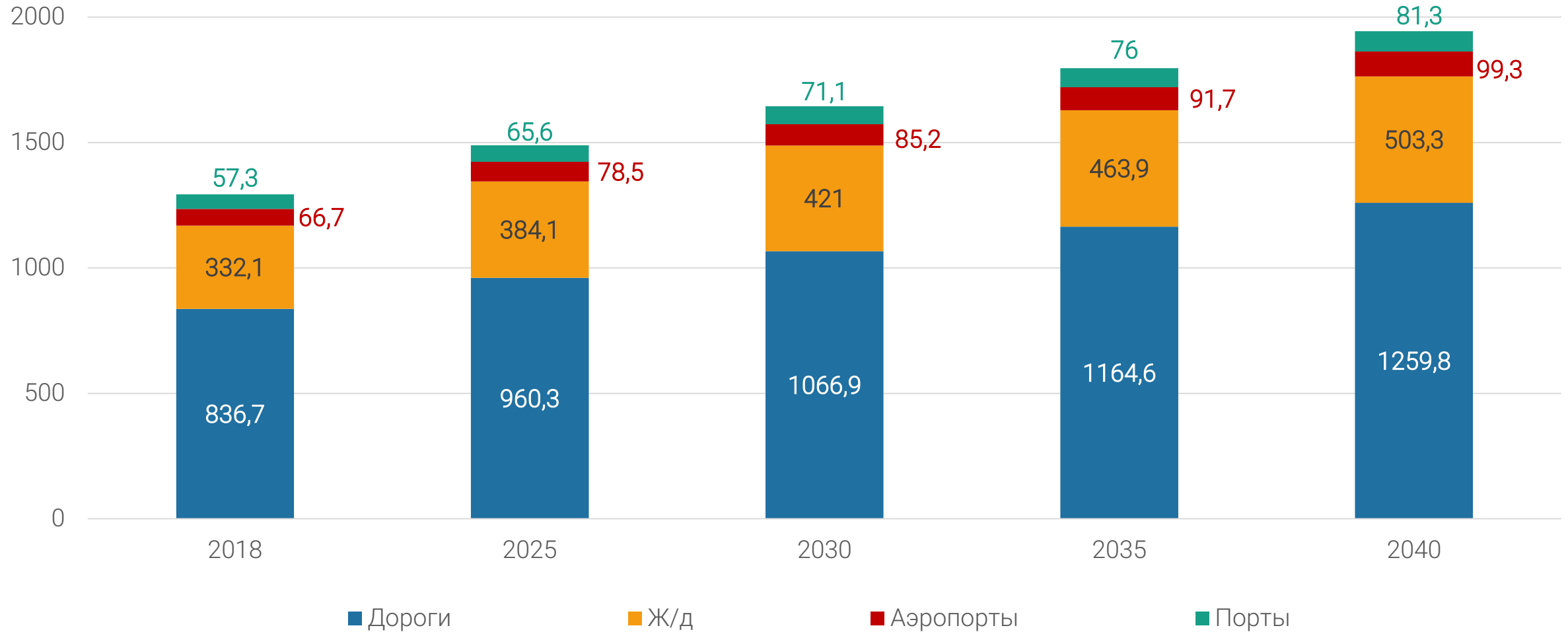


Строительство аэропортного комплекса Симферополь



Дирекция по управлению ФЦП

ИНВЕСТИЦИИ В ТРАНСПОРТНУЮ ИНФРАСТРУКТУРУ В МИРЕ (2018-2040 гг.), МЛРД ДОЛЛ

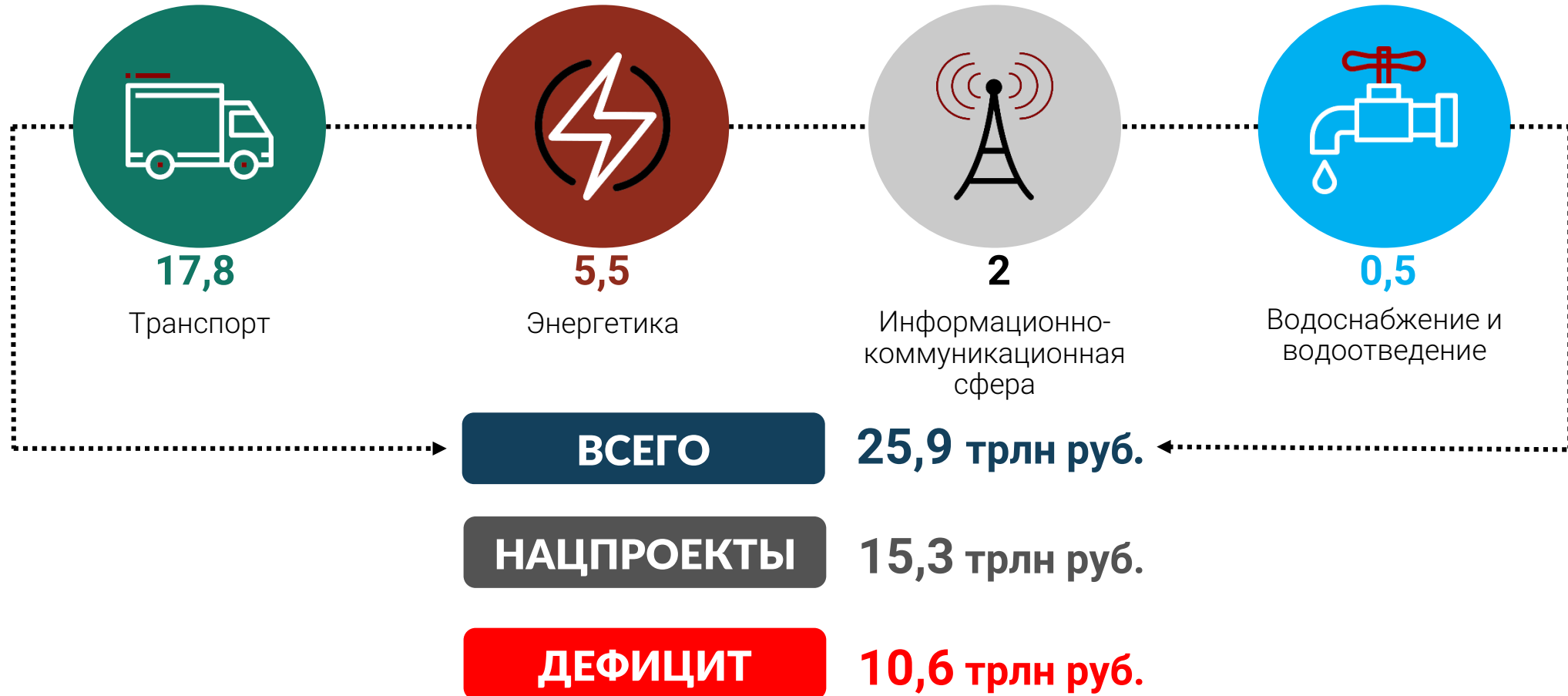


Источник: данные Global Infrastructure, ОЭСР и Всемирного банка, Аналитическое издание РОСИНФРА «Просто и честно об инвестициях в инфраструктуру и ГЧП в России, 2019»



Дирекция по управлению ФЦП

НАКОПЛЕННАЯ ПРОГНОЗНАЯ ПОТРЕБНОСТЬ В ИНВЕСТИЦИЯХ РОССИИ ПО ОТРАСЛЯМ ДО 2024 ГОДА, ТРЛН РУБ.



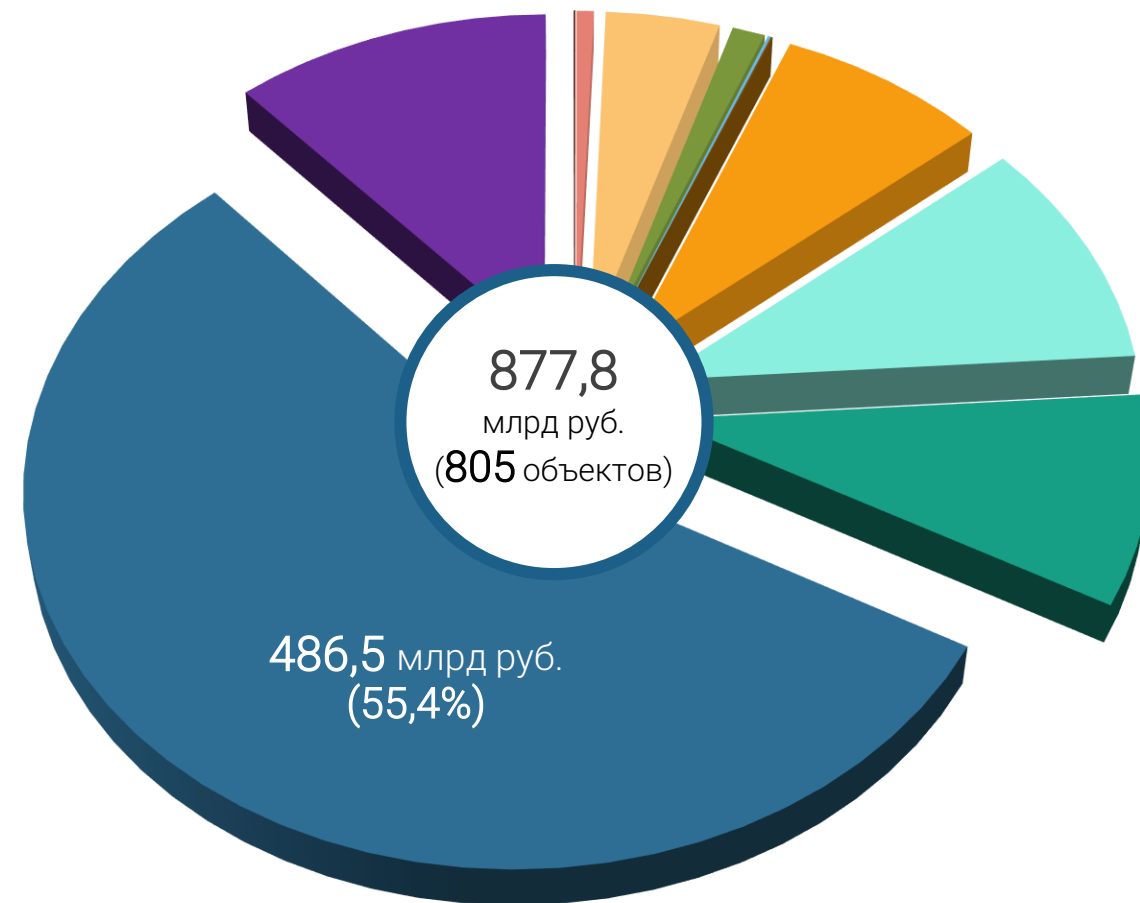
Источник: расчеты Национального Центра ГЧП на основе данных Global Infrastructure Hub, Росстата России, Банка России, Аналитическое издание РОСИНФРА «Просто и честно об инвестициях в инфраструктуру и ГЧП в России, 2019»



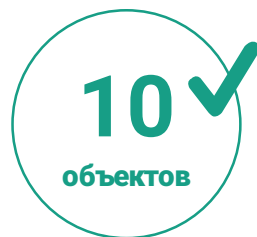
Дирекция по управлению ФЦП

НАПРАВЛЕНИЯ ПРОГРАММЫ

- 1 Развитие энергетического комплекса – 24 объекта на сумму **88,2 млрд руб. (10%)**
- 2 Развитие инженерной инфраструктуры и водообеспечения – 97 объектов на сумму **79,7 млрд руб. (9,1%)**
- 3 Развитие транспортного комплекса – 67 объектов на сумму **486,5 млрд руб. (55,4%)**
- 4 Развитие социальной сферы – 241 объект на сумму **101,3 млрд руб. (11,5%)**
- 5 Развитие комплекса связи и массовых коммуникаций – 1 объект на сумму **0,3 млрд руб. (0,03%)**
- 6 Формирование промышленного комплекса – 4 объекта на сумму **5,5 млрд руб. (0,06%)**
- 7 Формирование туристско-рекреационных кластеров – 45 объектов на сумму **36,4 млрд руб. (4,1%)**
- 8 Обеспечение межнационального единства – 76 объектов на сумму **10,5 млрд руб. (1,2%)**
- 9 Защита населения и территорий от чрезвычайных ситуаций – 5 объектов на сумму **0,9 млрд руб. (0,1%)**
- 10 Ветеринарный и фитосанитарный надзор – 3 объекта на сумму **0,5 млрд руб. (0,1%)**
- 11 Прочие нужды – 242 объекта на сумму **68 млрд руб. (7,7%)**

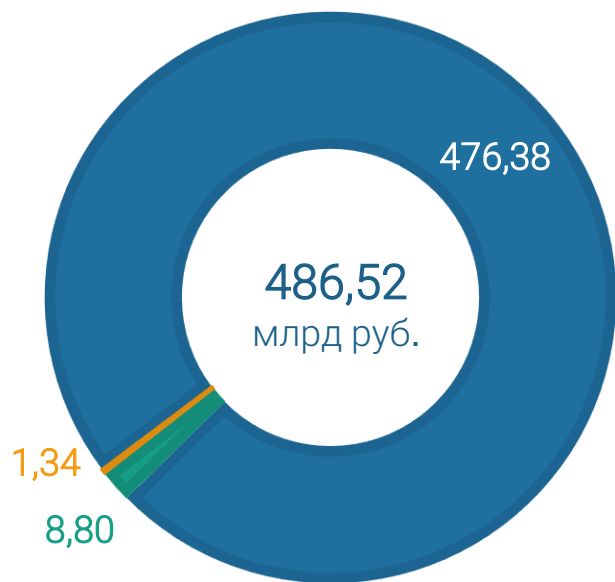


ТЕКУЩИЙ СТАТУС ОБЪЕКТОВ ТРАНСПОРТНОГО КОМПЛЕКСА



Предельный объем финансирования по годам

Всего, млрд руб.	2015	2016	2017	2018	2019	2020	2021
486,52	50,4	74,3	100,8	110,1	84,2	65,7	1,1



- предельный объем финансирования за счет средств федерального бюджета, млрд руб.
- предельный объем финансирования за счет средств субъекта Российской Федерации, млрд руб.
- предельный объем финансирования за счет внебюджетных источников, млрд руб.

Общее кол-во объектов
 Завершённые объекты

В процессе строительства
 Срок реализации не наступил

В рамках направления «Развитие транспортного комплекса» планируется строительство (реконструкция):

- > 300 км автомобильных дорог общего пользования, в т. ч. транспортный переход через Керченский пролив
- 47,6 км железнодорожных подходов и путей (2 объекта)
- 9 объектов по обеспечению связи Крымского полуострова с материковой частью Российской Федерации
- 11 автомобильных дорог
- 6 объектов аэропортовой инфраструктуры
- 8 объектов обеспечения безопасности мореплавания и транспортной безопасности
- 20 объектов портовой инфраструктуры
- 4 воздушных и автомобильных пункты пропуска
- 6 аварийно-спасательных, противопожарных судов
- 3 пешеходных перехода на автомобильной дороге Харьков-Симферополь-Алушта-Ялта



Дирекция по управлению ФЦП

КРУПНЫЕ ОБЪЕКТЫ ТРАНСПОРТНОЙ ИНФРАСТРУКТУРЫ

СТРОИТЕЛЬСТВО АВТОМОБИЛЬНОЙ ДОРОГИ И
АВТОМОБИЛЬНОГО ПОДХОДА К ТРАНСПОРТНОМУ
ПЕРЕХОДУ ЧЕРЕЗ КЕРЧЕНСКИЙ ПРОЛИВ



ЗАВЕРШЁН



Объём финансирования:
7 355,96 млн руб.



Протяженность :
8,603 км

Строительная готовность – 100%
Открыто движение в рабочем режиме – декабрь 2018
Введен в эксплуатацию – май 2019

СТРОИТЕЛЬСТВО ЖЕЛЕЗНОДОРОЖНЫХ
ПОДХОДОВ К ТРАНСПОРТНОМУ
ПЕРЕХОДУ ЧЕРЕЗ КЕРЧЕНСКИЙ ПРОЛИВ



СТРОИТСЯ



Объём финансирования:
17 758,63 млн руб.



Протяженность:
47 км

Плано́вый ввод в эксплуата́цию – декабрь 2019



Дирекция по
управлению ФЦП

КРУПНЫЕ ОБЪЕКТЫ ТРАНСПОРТНОЙ ИНФРАСТРУКТУРЫ

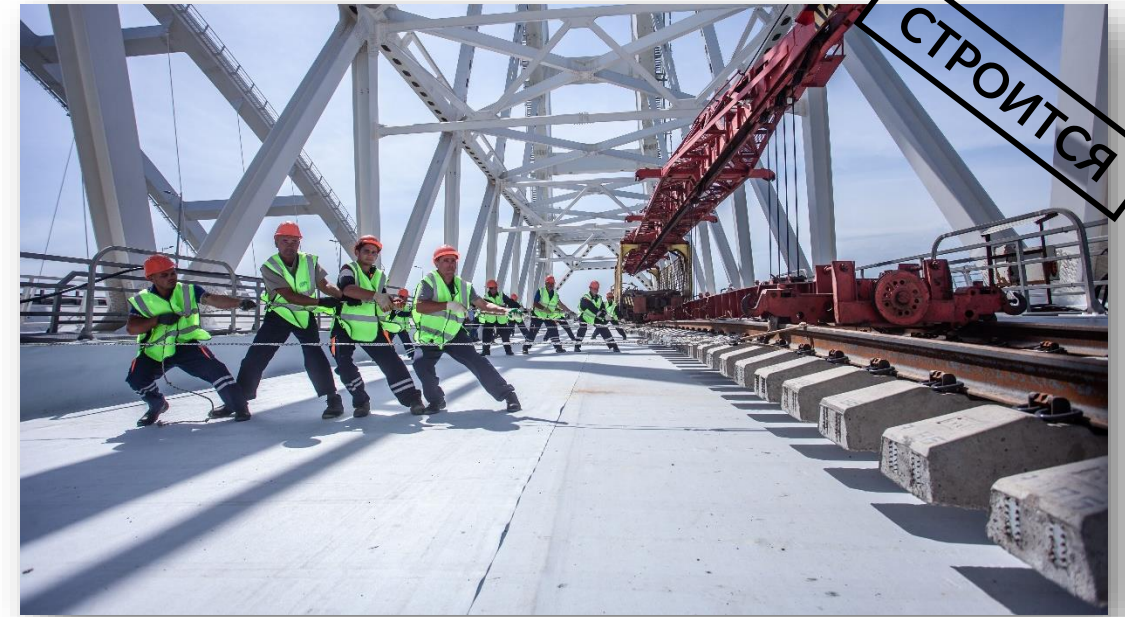
СТРОИТЕЛЬСТВО ТРАНСПОРТНОГО ПЕРЕХОДА
ЧЕРЕЗ КЕРЧЕНСКИЙ ПРОЛИВ
(автодорожная часть)



Объём финансирования:
227 696,46 млн руб.

Открыто рабочее движение по автомобильной части – 16.05.2018,
грузового транспорта – 01.10.2018

СТРОИТЕЛЬСТВО ТРАНСПОРТНОГО ПЕРЕХОДА
ЧЕРЕЗ КЕРЧЕНСКИЙ ПРОЛИВ
(железнодорожная часть)



Протяженность:
19,03 км

Плановый ввод в эксплуатацию – декабрь 2019



Дирекция по
управлению ФЦП

КРУПНЫЕ ОБЪЕКТЫ ТРАНСПОРТНОЙ ИНФРАСТРУКТУРЫ

СТРОИТЕЛЬСТВО И РЕКОНСТРУКЦИЯ
АВТОМОБИЛЬНОЙ ДОРОГИ КЕРЧЬ – ФЕОДОСИЯ –
БЕЛОГОРСК – СИМФЕРОПОЛЬ – БАХЧИСАРАЙ –
СЕВАСТОПОЛЬ (1-6 этапы)



Объем финансирования:
150 186,12 млн руб.



Протяженность :
237,487 км

Строительная готовность (1-6 этап) – 50%
Открыто автомобильное движение в рабочем режиме
(1-4 этапы) – 30.12.2018

СТРОИТЕЛЬСТВО И РЕКОНСТРУКЦИЯ
АВТОМОБИЛЬНОЙ ДОРОГИ КЕРЧЬ – ФЕОДОСИЯ –
БЕЛОГОРСК – СИМФЕРОПОЛЬ – БАХЧИСАРАЙ –
СЕВАСТОПОЛЬ (7-8 этапы)



Объем финансирования:
24 157,64 млн руб.



Протяженность:
20,75 км

Строительная готовность (7 этап) – 49%
Плановый ввод в эксплуатацию – декабрь 2020



Дирекция по
управлению ФЦП

КРУПНЫЕ ОБЪЕКТЫ ТРАНСПОРТНОЙ ИНФРАСТРУКТУРЫ

СТРОИТЕЛЬСТВО ОБЪЕЗДНОЙ ДОРОГИ
ГОРОДА СИМФЕРОПОЛЯ НА УЧАСТКЕ
ДУБКИ – ЛЕВАДКИ



СТРОИТСЯ



Объём финансирования:
6 595,32 млн руб.



Протяженность :
9,1 км

Строительная готовность – 97%
Открыто автомобильное движение в рабочем режиме – 07.02.2019

СТРОИТЕЛЬСТВО И РЕКОНСТРУКЦИЯ
АВТОМОБИЛЬНОЙ ДОРОГИ
СИМФЕРОПОЛЬ – ЕВПАТОРИЯ – МИРНЫЙ



СТРОИТСЯ



Объём финансирования:
9 007,83 млн руб.



Протяженность:
24,47 км

Строительная готовность – 42%
Плановый ввод в эксплуатацию – декабрь 2020



Дирекция по
управлению ФЦП

КРУПНЫЕ ОБЪЕКТЫ ТРАНСПОРТНОГО КОМПЛЕКСА

СТРОИТЕЛЬСТВО АЭРОВОКЗАЛЬНОГО КОМПЛЕКСА
АЭРОПОРТА «СИМФЕРОПОЛЬ»
(за счет средств частного инвестора)

ЗАВЕРШЁН



Объём финансирования:
22 761,696 млн руб.



Площадь:
78 тыс. кв. м

Строительная готовность – 100%
Введен в эксплуатацию – апрель 2018

РАЗВИТИЕ АЭРОПОРТОВОГО КОМПЛЕКСА
«СИМФЕРОПОЛЬ»

СТРОИТСЯ



Объём финансирования:
12 939,00 млн руб.



Площадь:
890 тыс. кв. м

Строительная готовность – 36%
Приемка работ – сентябрь 2020



Дирекция по
управлению ФЦП

РОЛЬ ОБЪЕКТОВ ТРАНСПОРТНОГО КОМПЛЕКСА

↑ **325,68 км**



Прирост протяженности автомобильных дорог общего пользования (**3,5%**)

↑ **23,5** тыс. авто/сутки



Увеличение средней интенсивности движения автомобилей всех видов на трассе «Таврида» к 2036 году (**24,6%**).

↑ **3 650** пасс./час



Увеличение предельной пропускной способности аэровокзального комплекса (**в 3 раза**)

14 млн пасс./год



Обеспечение железнодорожного сообщения с материковой частью России: **пассажиروперевозки**

13 млн т грузов



Обеспечение железнодорожного сообщения с материковой частью России: **грузоперевозки**

Реализация объектов транспортной инфраструктуры региона позволит не только обеспечить постоянное транспортное сообщение Крымского полуострова с материковой частью Российской Федерации, увеличить пассажиро- и грузопотоки, но и создать благоприятные условия для экономического сообщения и повышения туристкой и инвестиционной привлекательности региона



СПАСИБО ЗА ВНИМАНИЕ

